

Código:

2032  
LADO DIREITO



Schmitt Aramados Ltda - Rua Centauro, 2567  
Bairro Cruzeiro - Caxias do Sul - RS - Brasil - 95074-150  
Telefones: +55 (54) 3212.3722 / +55 (54) 3212.1229  
www.schmittaramados.com.br

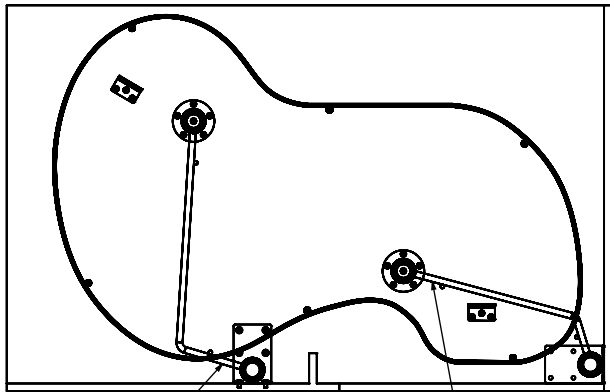
VERSÃO: 02/2016

DATA: FEV/2016

DES: JOSEMAR

REV: NESTOR

MONTAGEM LADO DIREITO



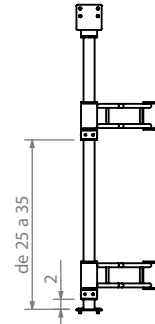
Braço Maior

Braço Menor

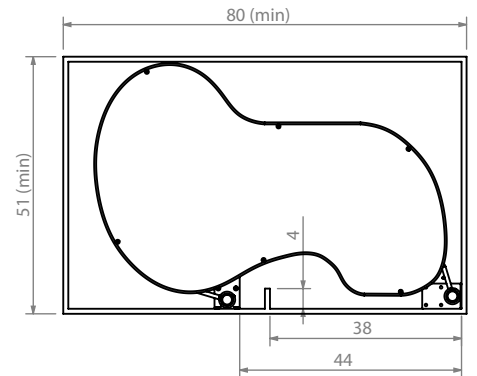
1° Passo

Observar dimensões para montagem e instalação das dobradiças. Medidas em cm.

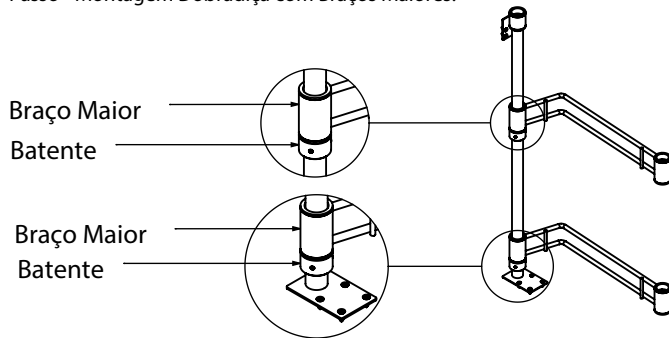
Montagem



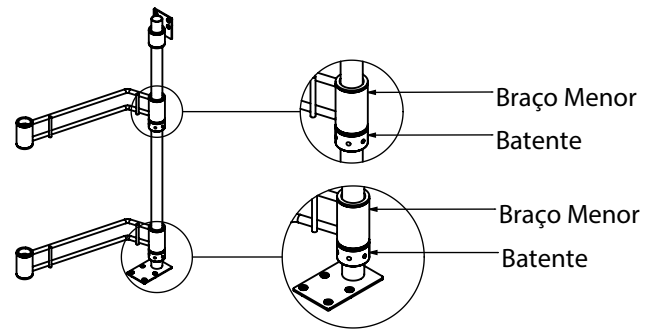
Instalação



2° Passo - Montagem Dobradiça com Braços Maiores.



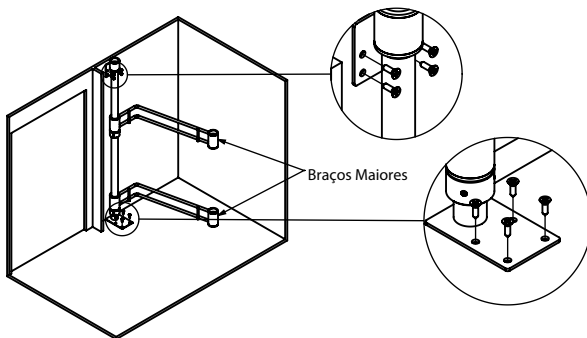
3° Passo - Montagem Dobradiça com Braços Menores.



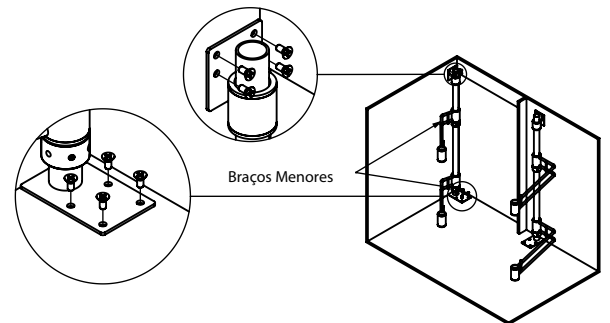
Monte uma das Dobradiças(C), utilizando os Braços Maiores(D), os Suportes Superiores(F), os Batentes(G), os Parafusos(M) e a Chave(N), conforme a sequência e dimensões informadas.

Monte uma das Dobradiças(C), utilizando os Braços Menores(E), os Suportes Superiores(F), os Batentes(G), os Parafusos(M) e a Chave(N), conforme a sequência e dimensões informadas.

4° Passo - Instalação Dobradiça com Braços Maiores.



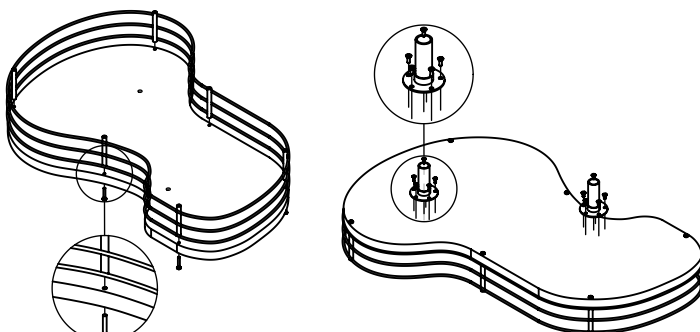
5° Passo - Instalação Dobradiça com Braços Menores.



Posicione a Dobradiça(C) montada com os Braços Maiores (D) na parte interna central do móvel, de acordo com as dimensões de instalação informadas e fixe-a utilizando os Parafusos(L).

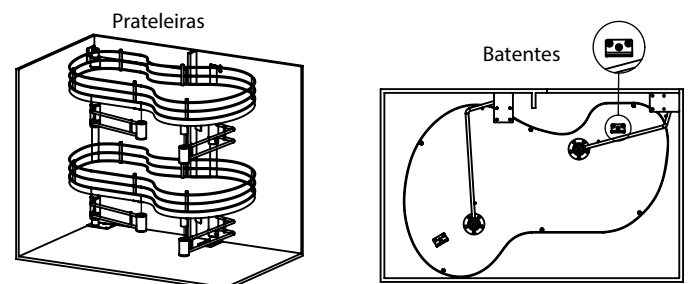
Posicione a Dobradiça(C) montada com os Braços Menores (E) na parte interna lateral do móvel, de acordo com as dimensões de instalação informadas e fixe-a utilizando os Parafusos(L).

6° Passo - Montagem das prateleiras.



Monte o Aramado(B) sobre a Base(A) e fixe-o utilizando os Parafusos(J). No lado de baixo, posicione os Suportes Inferiores(H) observando a furação pré-existente, fixe o central e depois os demais, utilizando os Parafusos(L).

7° Passo - Instalação das Prateleiras e Batentes Inferiores.



Encaixe as prateleiras nos suportes do braços. Após, movimente as prateleiras para dentro e para fora do móvel e fixe os Batentes Inferiores(I) utilizando os Parafusos(L), de acordo com a amplitude de movimento desejada.

Código:

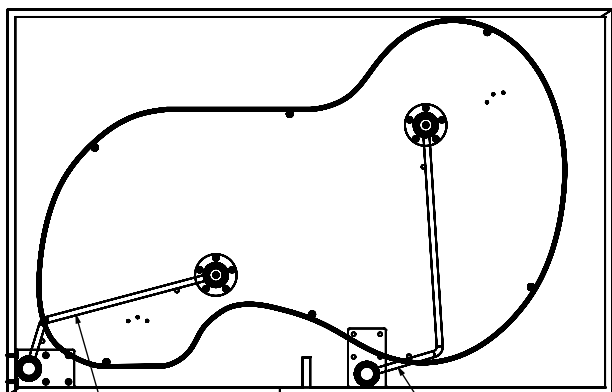
2032  
LADO ESQUERDO



Schmitt Aramados Ltda - Rua Centauro, 2567  
Bairro Cruzeiro - Caxias do Sul - RS - Brasil - 95074-150  
Telefones: +55 (54) 3212.3722 / +55 (54) 3212.1229  
www.schmittaramados.com.br

VERSÃO: 02/2016  
DATA: FEV/2016  
DES: JOSEMAR  
REV: NESTOR

MONTAGEM LADO ESQUERDO

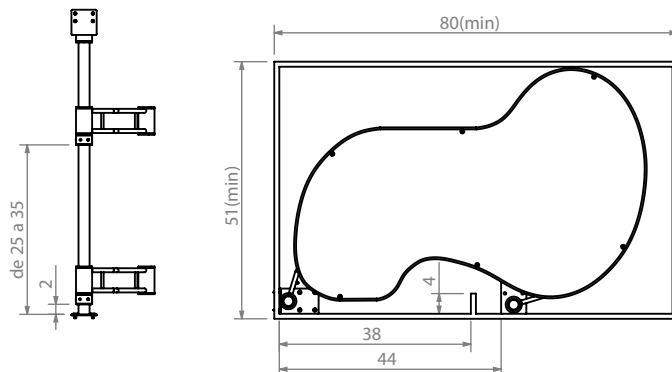


Braço Menor

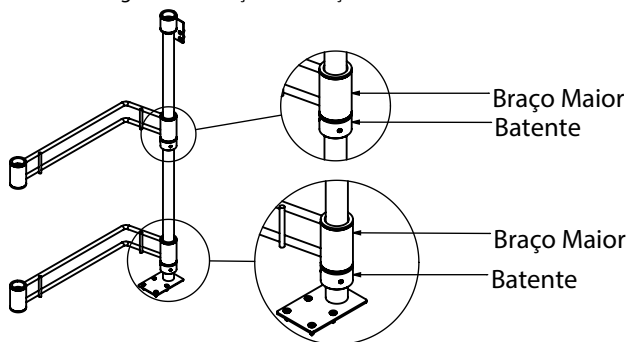
Braço Maior

1° Passo  
Observar dimensões para montagem e instalação das dobradiças.  
Medidas em cm.

Instalação



2° Passo - Montagem Dobradiça com Braços Maiores.

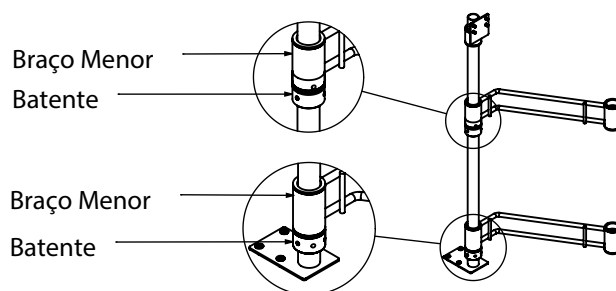


Braço Maior  
Batente

Braço Maior  
Batente

Monte uma das Dobradiças(C), utilizando os Braços Maiores(D), os Suportes Superiores(F), os Batentes(G), os Parafusos(M) e a Chave(N), conforme a sequência e dimensões informadas.

3° Passo - Montagem Dobradiça com Braços Menores.

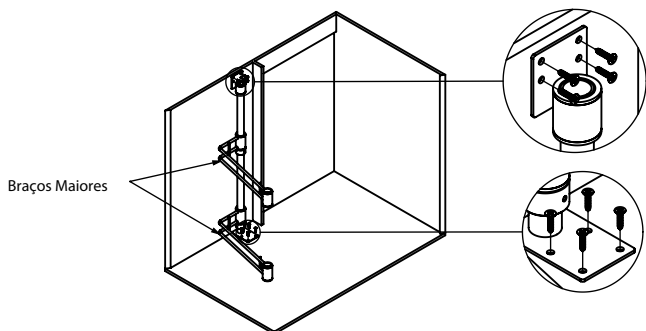


Braço Menor  
Batente

Braço Menor  
Batente

Monte uma das Dobradiças(C), utilizando os Braços Menores(E), os Suportes Superiores(F), os Batentes(G), os Parafusos(M) e a Chave(N), conforme a sequência e dimensões informadas.

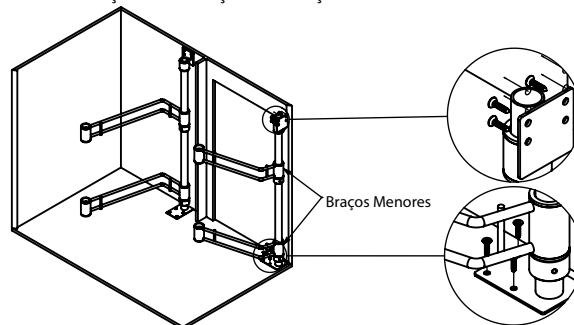
4° Passo - Instalação Dobradiça com Braços Maiores.



Braços Maiores

Posicione a Dobradiça(C) montada com os Braços Maiores (D) na parte interna central do móvel, de acordo com as dimensões de instalação informadas e fixe-a utilizando os Parafusos(L).

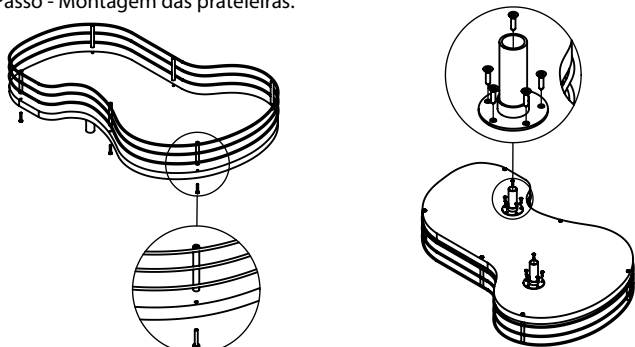
5° Passo - Instalação Dobradiça com Braços Menores.



Braços Menores

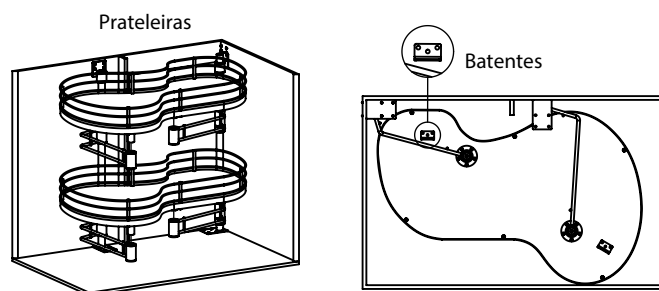
Posicione a Dobradiça(C) montada com os Braços Menores (E) na parte interna lateral do móvel, de acordo com as dimensões de instalação informadas e fixe-a utilizando os Parafusos(L).

6° Passo - Montagem das prateleiras.



Monte o Aramado(B) sobre a Base(A) e fixe-o utilizando os Parafusos(J). No lado de baixo, posicione os Suportes Inferiores(H) observando a furação pré-existente, fixe o central e depois os demais, utilizando os Parafusos(L).

7° Passo - Instalação das Prateleiras e Batentes Inferiores.



Prateleiras

Batentes

Encaixe as prateleiras nos suportes dos braços. Após, movimente as prateleiras para dentro e para fora do móvel e fixe os Batentes Inferiores(I) utilizando os Parafusos(L), de acordo com a amplitude de movimento desejada.

**MANUAL DE MONTAGEM**

**PRATELEIRA ARTICULADA PARA CANTO**

A Schmitt Aramados reserva o direito de alterar qualquer característica do produto sem aviso prévio.  
Imagens meramente ilustrativas para montagem do conjunto.

Código:

**2032**  
**Kit para Montagem**



Schmitt Aramados Ltda - Rua Centauro, 2567  
Bairro Cruzeiro - Caxias do Sul - RS - Brasil - 95074-150  
Telefones: +55 (54) 3212.3722 / +55 (54) 3212.1229  
www.schmittaramados.com.br

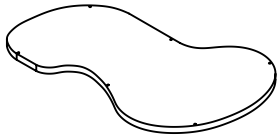
VERSÃO: 02/2016

DATA: FEV/2016

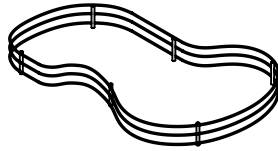
DES: JOSEMAR

REV: NESTOR

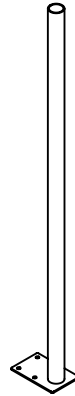
**A** Item: Base da Prateleira  
Código: 55302 Qtde: 02



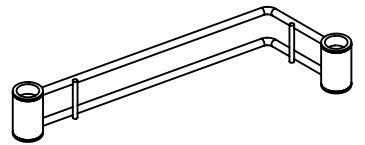
**B** Item: Aramado da Prateleira  
Código: 61831 Qtde: 02



**C** Item: Dobradiça  
Código: 61833 Qtde: 02



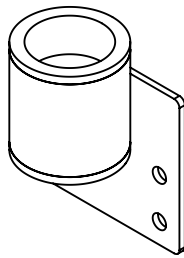
**D** Item: Braço Maior  
Código: 61830 Qtde: 02



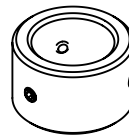
**E** Item: Braço Menor  
Código: 61829 Qtde: 02



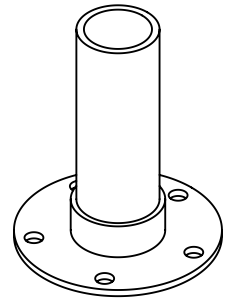
**F** Item: Suporte Superior Dobradiça  
Código: 61838 Qtde: 02



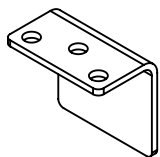
**G** Item: Batente dos Braços  
Código: 55304 Qtde: 04



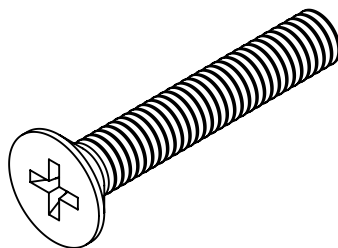
**H** Item: Suporte Inferior  
Código: 61836 Qtde: 04



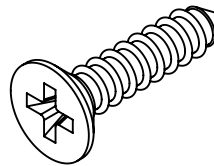
**I** Item: Batente Inferior  
Código: 61839 Qtde: 04



**J** Item: Paraf. Cab. Chata M4x25  
Código: 55294 Qtde: 12



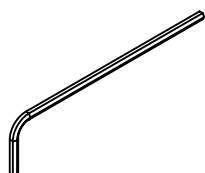
**L** Item: Paraf. Cab. Conica PH 3,5 x 14mm  
Código: 55005 Qtde: 40



**M** Item: Paraf. Sem Cab. Allen M4x6  
Código: 55006 Qtde: 16



**N** Item: Chave Allen M4  
Código: 55039 Qtde: 01



**O** Item: Tapa Furo  
Código: 55309 Qtde: 04



**P** Item: Código: Qtde:

**Q** Item: Código: Qtde: